



# italiafestival

## LA NATURA DEI FESTIVAL

**Pesaro, Sala della Repubblica del Teatro Rossini**

**Sabato 27 aprile 2024, ore 11.00**





italiana festival



*Pesaro 2024*

Quanto è grande  
l'impronta  
carbonica  
prodotta per  
raggiungere  
questo talk?

# Siamo giunti a *Pesaro 2024* con

2

12

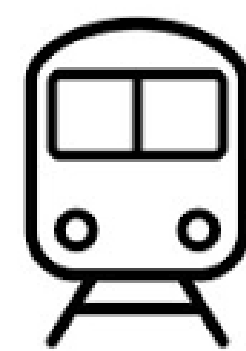
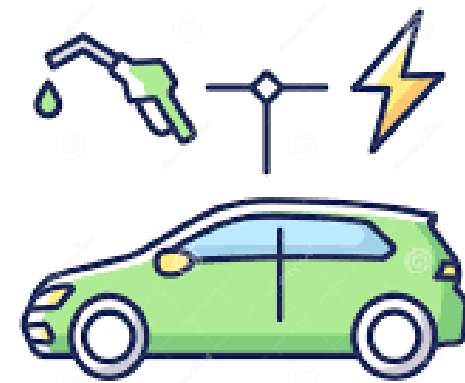
2

5

1

5

5



# Siamo giunti a *Pesaro 2024* con

2

12

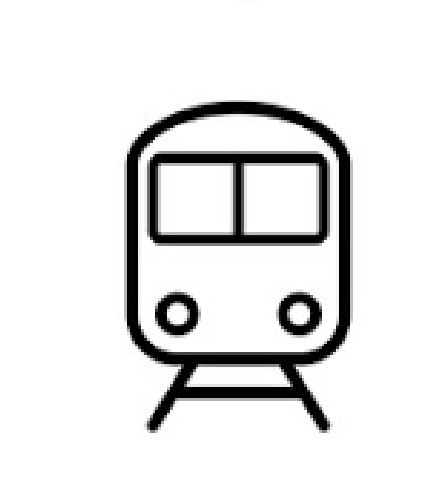
2

5

1

5

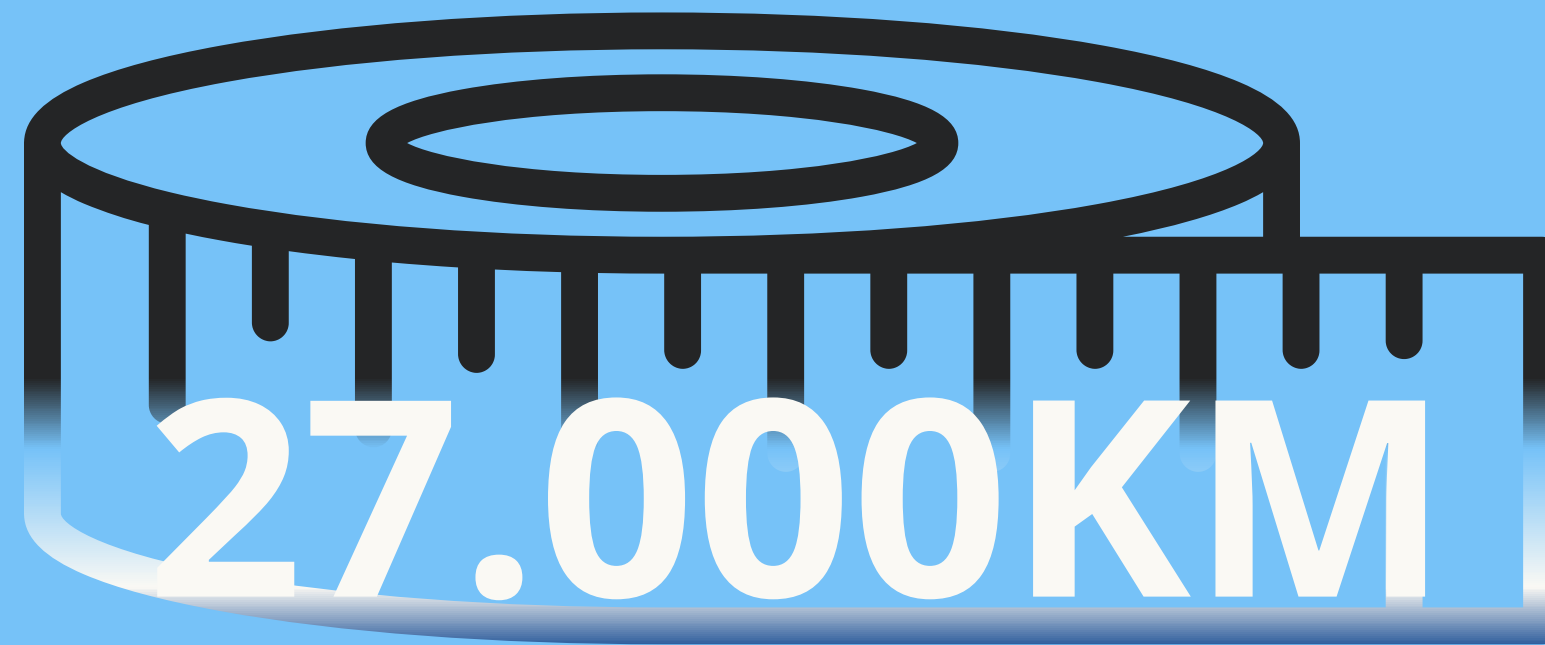
5



45

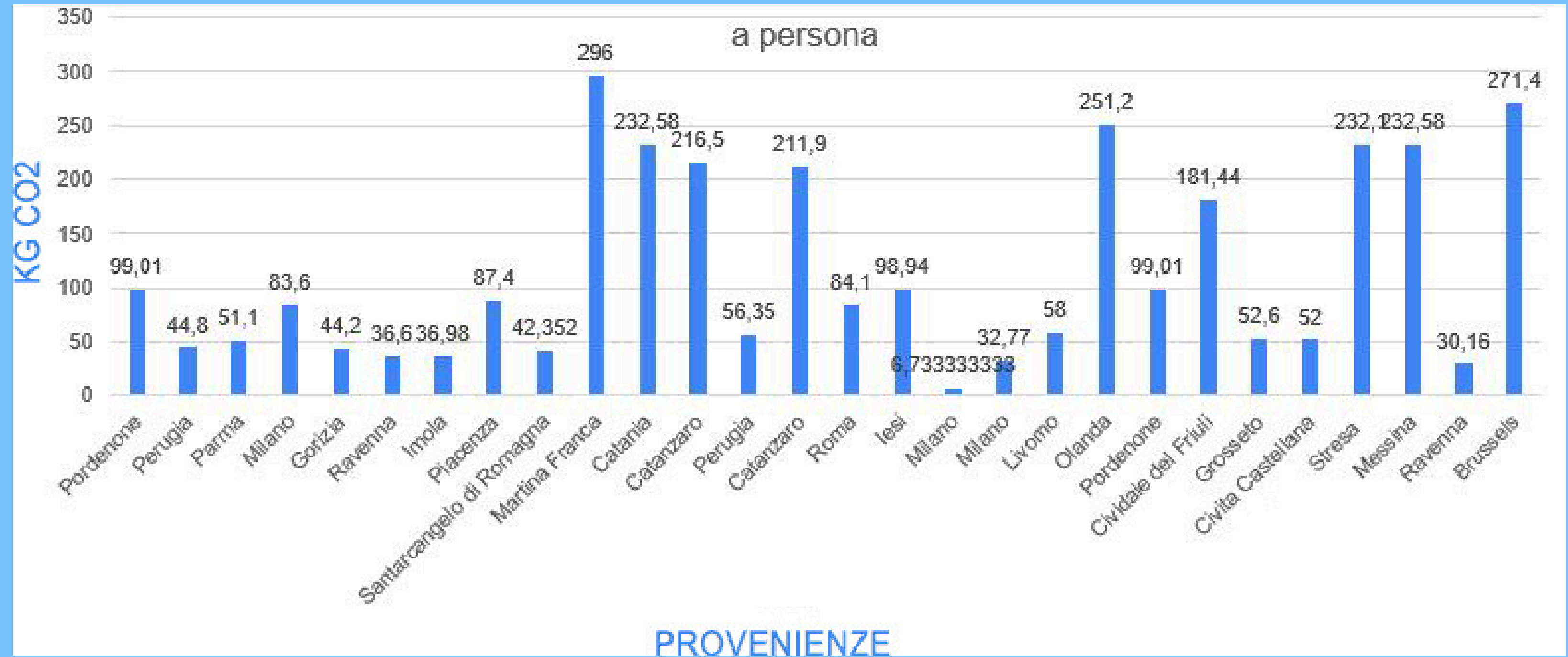
51 notti

*Pesaro 2024*



**a/r**

# Pesaro 2024



# Pesaro 2024

Provenienze	Festival	Nome	N°	*AUTO BENZINA MEDIA 0,224 Kg CO <sub>2</sub> /Unità	*AUTO DIESEL MEDIA 0,213 Kg CO <sub>2</sub> /Unità LARGA 0,241	*AUTO IBRIDA MEDIA 0,164 Kg CO <sub>2</sub> /Unità	*AUTO METANO MEDIA 2,7KG CO <sub>2</sub> /KG METANO (con 1kg di metano si percorrono 25km) 0,108 Kg CO <sub>2</sub> /Unità	*AUTO ELETTRICA MEDIA 0,107 Kg CO <sub>2</sub> /Unità	TRENO 0,06 Kg CO <sub>2</sub> /PASSEGGERO KM	AEREO 52,7Kg CO <sub>2</sub> /1 h 800km	Notti	Emissione soggiorno in hotel per notte 20,2 Kg CO <sub>2</sub> eq (camera per notte, indifferente n. ospiti)	SOMMA KGCO <sub>2</sub>	a persona
Pordenone	Musica Sacra Pordenone	Calabretto	2		157,62						2	40,4	198,02	99,01
Perugia	Perugia Social Film Festival	Giovanni Piperno	2			49,2					2	40,4	89,6	44,8
Parma	Teatro Regio di Parma	Luciano Messi	2			82					1	20,2	102,2	51,1
Milano	Atf Compagnia Colla	Piero Corbella	1						43,2		2	40,4	83,6	83,6
Gorizia	Piccolo Opera Festival	Gabriele Ribis	2						48		2	40,4	88,4	44,2
Ravenna	IF Ravenna Festival	Franco Belletti	2			32,8					2	40,4	73,2	36,6
Imola	Erf	Massimo Mercelli	2	53,76							1	20,2	73,96	36,98
Piacenza	Appennino Festival	Maria Maddalena Scagnelli	2	134,4							2	40,4	174,8	87,4
Santarcangelo di Romagna	Santarcangelo Festival	Roberto Naccari	1		22,152						1	20,2	42,352	42,352
Martina Franca	Festival della Valle D'Itria	Michele Punzi	1		255,6						2	40,4	296	296
Catania	Areasud	Maurizio Cuzzocrea	1		34,08					158,1	2	40,4	232,58	232,58
Catanzaro	Festival d'Autunno	Tonia Santacroce	1						18	158,1	2	40,4	216,5	216,5
Perugia	IF	Francesco Maria Perrotta	2		72,3						2	40,4	112,7	56,35
Catanzaro	IF	Luigi Colella	2		383,4						2	40,4	423,8	211,9
Roma	IF	Lina Di Lembo	2		127,8						2	40,4	168,2	84,1
Iesi	Festival Pergolesi Spontini	Lucia Chiatti	1		38,34						3	60,6	98,94	98,94
Milano	Ospiti convegno	Susanna Sieff	3		155,49						1	20,2	20,2	6,733333333
Milano	Ospiti convegno	Susanna Sieff2	3			92,496		78,11			1	20,2	98,31	32,77
Livorno	Mascagni Festival	Marco Voleri	2				75,6				2	40,4	116	58
Olanda	Ospiti convegno	Wonderfeel	1							210,8	2	40,4	251,2	251,2
Pordenone	Ar.Te. Teatri fuori dai teatri	Bruna Braidotti	2		157,62						2	40,4	198,02	99,01
Cividale del Friuli	Mittelfest	Nadia Cijan	1			141,04					2	40,4	181,44	181,44
Grosseto (in auto x 2)	Legambiente	Angelo Gentili e Margherita A. D.	2				64,8				2	40,4	105,2	52,6
Civita Castellana	Civita Festival	Fabio Galadini	1						31,8		1	20,2	52	52
Stresa (auto diesel)	Settimane musicali di Stresa	Giancarlo Belloni	1		191,7						2	40,4	232,1	232,1
Messina	Messina Film Festival (Areasud)	Ninni Panzera	1		34,08					158,1	2	40,4	232,58	232,58
Ravenna	Polis Teatro Festival	Agata Tomsic	1						9,96		1	20,2	30,16	30,16
Brussels	Ospiti convegno	Efa	1							210,8	3	60,6	271,4	27,4

\* Fattori di emissione totali di CO<sub>2</sub> per modalità di trasporto. Le emissioni totali di CO<sub>2</sub> (chiamate anche Well to Wheel, WWE) includono sia le emissioni dirette che indirette:

- a) Emissioni dirette, quando viene utilizzato il mezzo di trasporto (note anche come emissioni da serbatoio a ruota, TWE)  
b) Emissioni indirette, legate alla produzione di combustibile o elettricità ( a volte indicate anche come "Well-To-Tank", WTT)

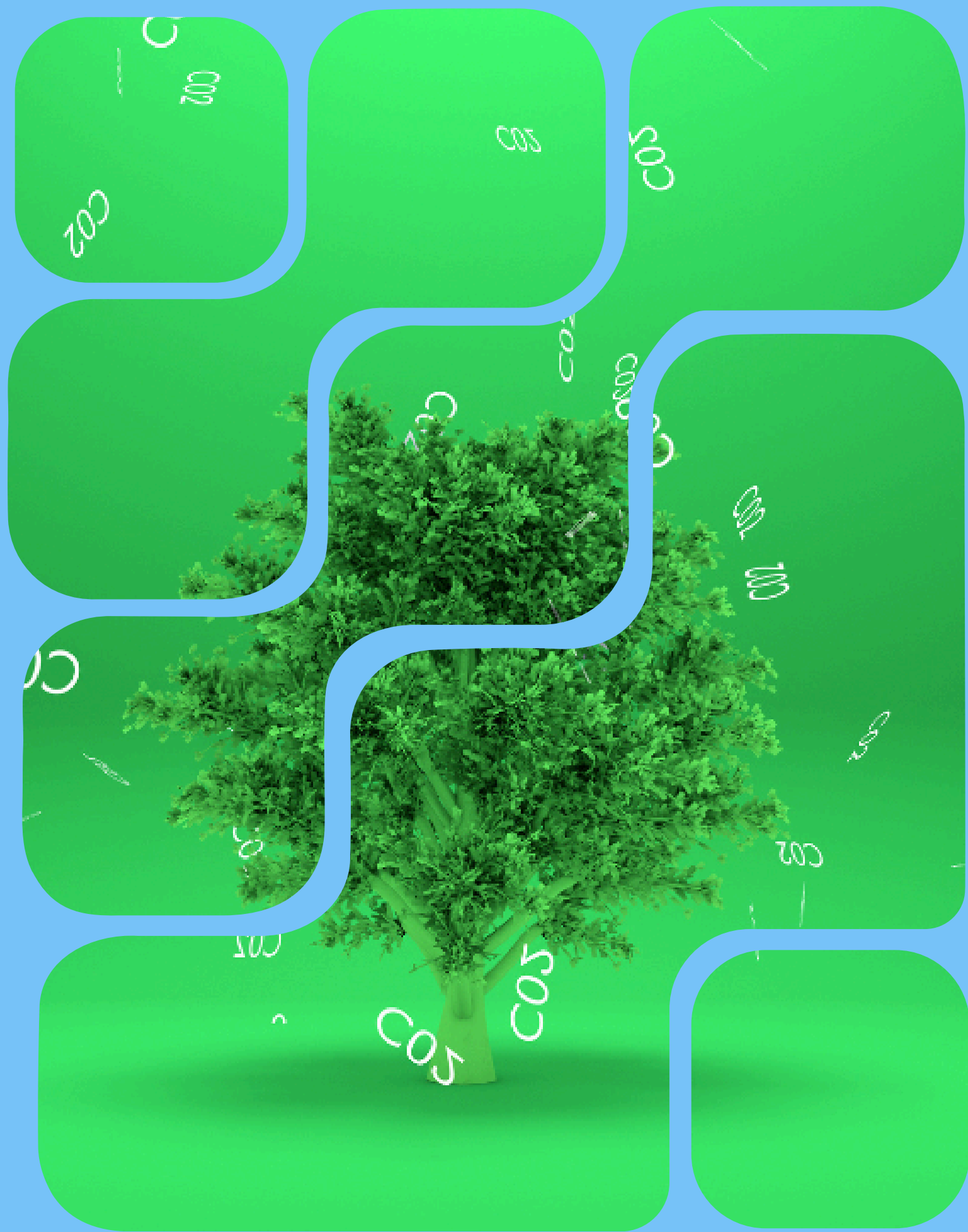
45

4263,462

<b>MEDIA KG CO<sub>2</sub>/PERSONA</b>	<b>94,7436</b>
--	----------------

4.300 Kg CO<sub>2</sub>





*Pesaro 2024*  
Come  
compensare  
l'impronta  
carbonica  
prodotta?